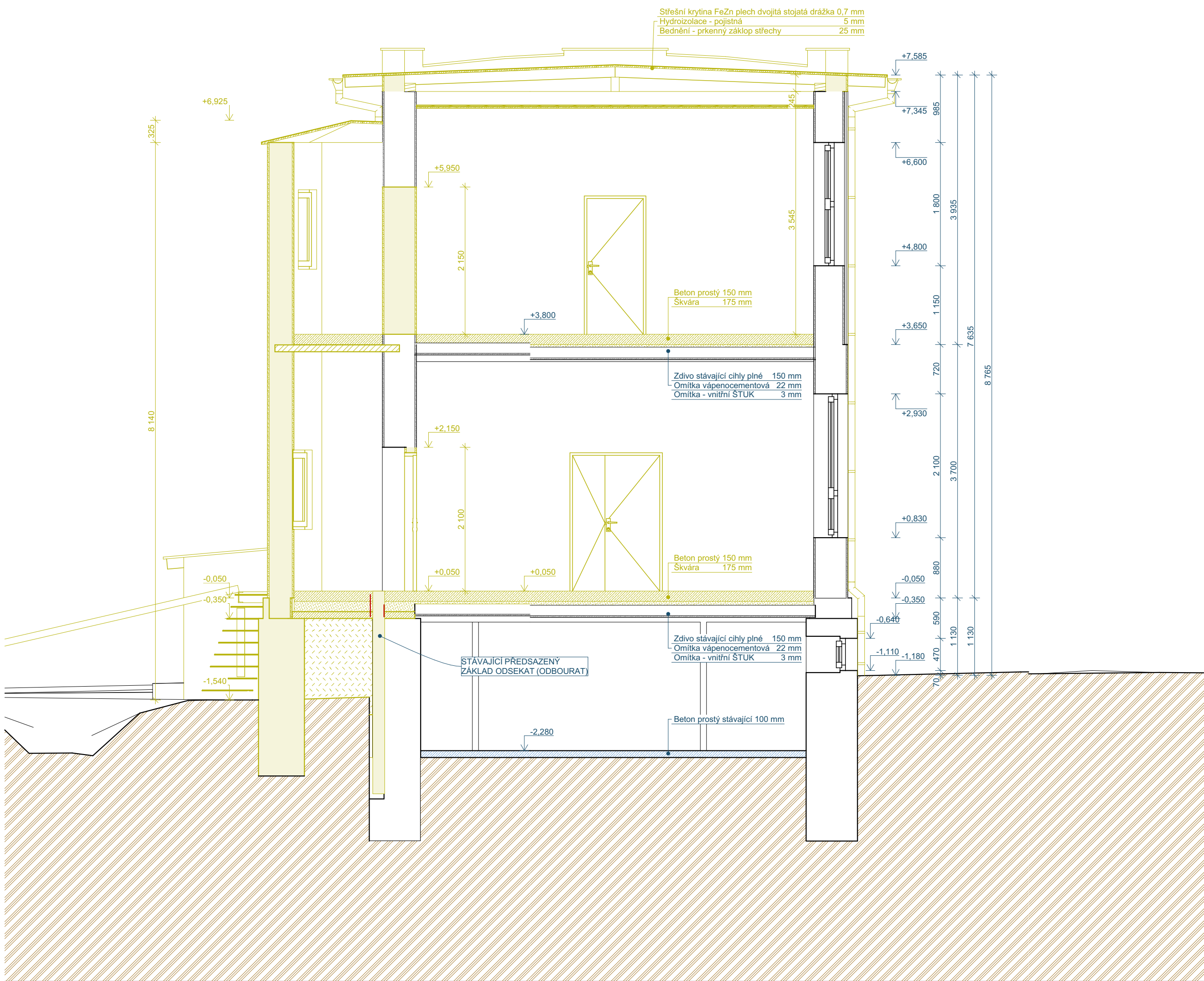


ŘEZ D-D - stávající stav; M 1:50



LEGENDA STÁVAJÍCÍCH MATERIÁLŮ:

	STÁVAJÍCÍ ZÁKLADY (předpoklad) : - SKLÁDANÉ Z PÍSKOVCE (HLoubKA A ŠíRKA PASŮ NENÍ známá VE VÝKRESECH JsOU ZÁKLADY znázORNĚNý ORIENTACE)
	STÁVAJÍCÍ OBVODOVÉ a VNITRNÍ NOSNÉ ZDIVO 1.PP (předpoklad dle průřezu stavby): - OBVODOVÁ STĚNA a VNITRNÍ NOSNÉ STĚNY Z SKLÁDANÉ Z PÍSKOVCE tl. cca 600 - 750mm
	STÁVAJÍCÍ OBVODOVÉ a VNITRNÍ NOSNÉ ZDIVO (předpoklad dle průřezu stavby): - OBVODOVÁ STĚNA a VNITRNÍ NOSNÉ STĚNY Z PLNÝCH CIHEL tl. 450 a 300mm
	STÁVAJÍCÍ NENOSNÉ PŘÍČKY (předpoklad dle průřezu stavby): - NENOSNÉ PŘÍČKY Z PLNÝCH CIHEL tl. 150 a 100mm
	STÁVAJÍCÍ STROPY NAD 1.PP, 1.NP KLENBY Z PLNÝCH CIHEL DO TRAVERZ STÁVAJÍCÍ STROPY OSTATNÍ (předpoklad) TRÁMOVÉ S RAKOSOVÝM OMÍTNUTÝM PODHLEDEM
	BETON PROSTÝ
	ŽELEZOBETON
	DŘEVĚNÉ KONSTRUKCE
	HYDROIZOLACE
	ZEMINA PŮVODNÍ
	ZEMINA NASYPANÁ

LEGENDA BOURACÍCH PRACÍ

 BOURANÉ KONSTRUKCE

POZNÁMKY DODATEČNÝ PRŮZKUM STAVBY:

[illegible]

- PROJEKTOVÁ DOKUMENTACE JE NÁVRŽENA DLE DOSTUPNÝCH MOŽNÝCH INFORMACÍ A INFORMACÍ SDĚLENÝCH INVESTOREM. PŘI STAVEBNÍCH PRÁCECH MOHOU BYT ZJISTĚNY TAKOVÉ SKUTČNOSTI, KTERÉ MOHOU OVLIVNIT PŘEDPOKLAD A ROZSAH PRÁCI, V TĚCHTO PŘÍPADECH BUDE PROJEKTANT V PRŮBĚHU PRÁCE VYKONÁVAT NEJEDNOLIČNĚ, NEDODÁVAT PROJEKTOVOU DOKUMENTACI JASOU ČÁSTI ZUČASTNĚNÝCH PROFESÍ. VYSTUPY TĚCHTO PROFESÍ OBSAŽENÉ V ARCHITECTONICKÉM STAVEBNÍM ŘEŠENÍ JSOU POUZE ORIENTAČNÍHO CHARAKTERU, K PODROBNĚJŠÍM ŘEŠENÍM DÍLČÍCH SOUČÁSTÍ STAVBY SLUŽÍ TATO SAMOSTATNĚ ČÁSTI. PŘEDNÍ ZAMÝŠLENÍ JE VYKONÁVAT PRÁCI V SOUDOPRAVĚ S OSTATNÍMI ÚČASTNÍKY ŘEŠENÍ STAVBY.
- KOTVOVÁNÍ JE PROVĚDENO V KOORDINÁČNÍCH ROZMĚRECH,
- PODKLAD SITUACE BYL PŘEVZAT Z VEŘEJNĚ PŘÍSTUPNÉHO SERVERU www.cuzk.cz

50,000 = 492,850m BpV = UROVEN STÁVAJÍCÍ PODLAHY 1.NP	
Architektonické řešení : Hlavní inženýr projektu : Zodpovědný projektant : Projektant :	Ing. Oldřich Barvíř, Ing. Marek Pavlíček Ing. Radek Myšák Ing. Radek Myšák Ing. Oldřich Barvíř
Kraj :	Královéhradecký M.Ú. : Vrchlabí
Stavebník :	Střední škola strojírenská a elektrotechnická, Kumburská 846, 50901 Nová Paka Královéhradecký kraj, Pivovarského náměstí 1245/2, 50003 Hradec Králové
Stavba :	PŘÍSTAVBA A STAVEBNÍ ÚPRAVY DÍLEN HORSKÁ 258, VRCHLABÍ st.p.č. 292, p.p.č. 482/4 a 482/5 (p.p.č. 2130/13 - přípojka kanalizace) katastrální území Hotejšví Vrchlabí [786349]
ARCHITEKTONICKO STAVEBNÍ ŘEŠENÍ	
Název výkresu :	ŘEZ D-D - stávající stav
Číslo paré :	

Autorizace:	
Číslo zakázky :	20/06/0622
Stupeň PD :	DPS
Datum :	5/2021
Měřítiko :	1:50
Formát :	A4
Číslo výkresu :	



D.1.1.11

ŘEZ D-D - stávající stav; M 1:50